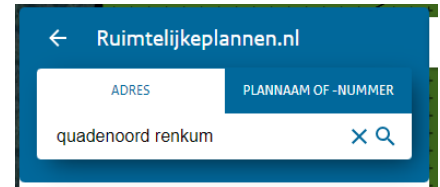
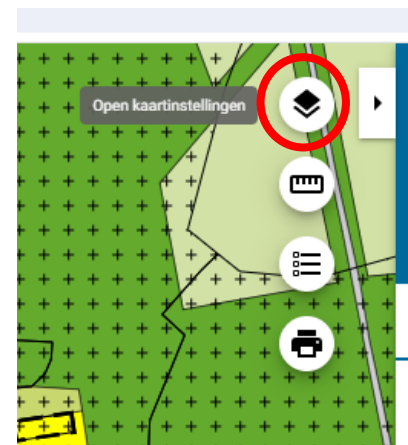


Handreikingen bij het lezen van bestemmingsplannen – Vijf Dorpen in 't Groen

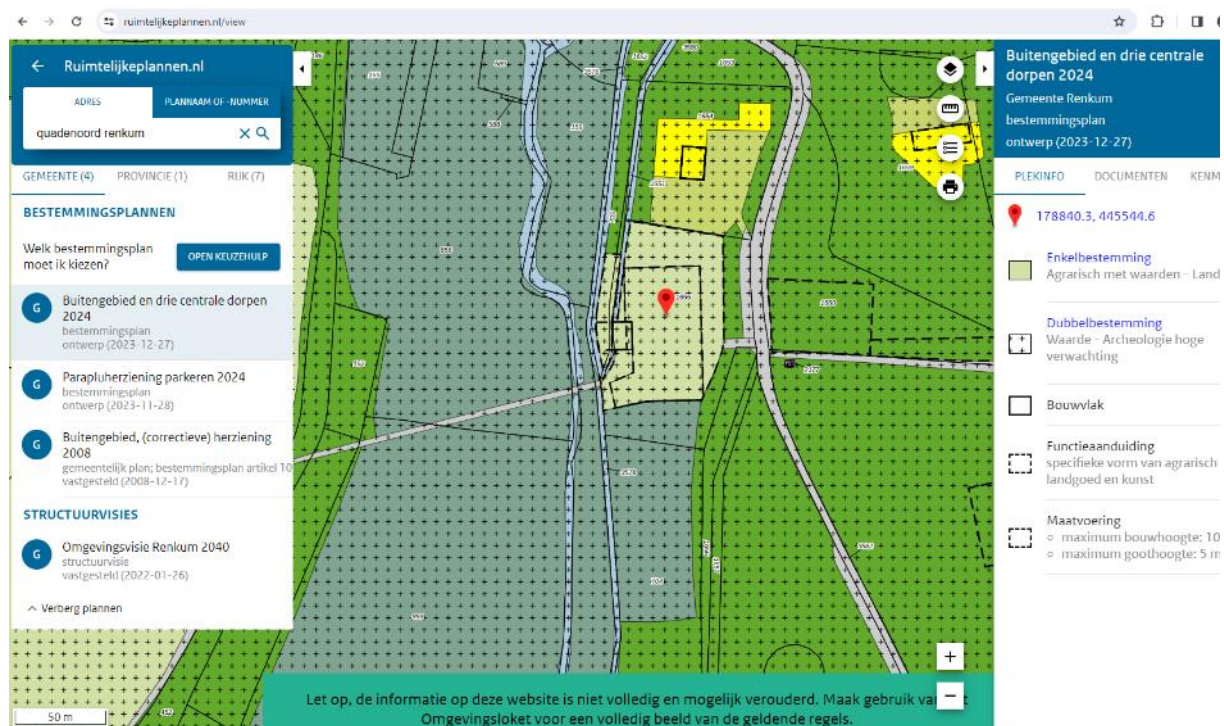
1. Ga naar <https://ruimtelijkeplannen.nl> Je krijgt dan een melding om naar het omgevingsloket te gaan, kan ook, maar voorlopig werkt ruimtelijkeplannen.nl ook nog.
2. Je zoekt eerst een locatie met het zoekveld of door op de kaart te klikken:



Met Kaartinstellingen kan je de achtergrond veranderen: Kies daar bijvoorbeeld Luchtfoto als ondergrond en bijvoorbeeld Kadastrale grenzen erbij. Je kunt ook de doorzichtigheid van de planinfo aanpassen.

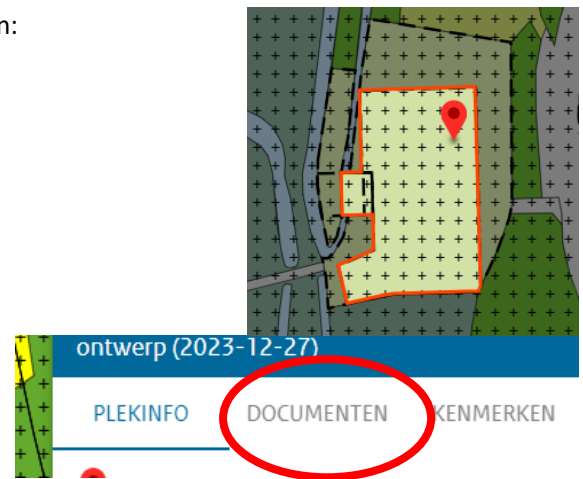


3. Als je dan op een bepaalde plek gaat staan/ballonnetje erop zet zie links welke plannen daar geldig zijn. We gaan bijvoorbeeld naar de Quadenoordse molen. Op onderstaande kaart is het tabblad Gemeente geselecteerd en dat voor die plek daar drie plannen zijn. Het plan dat we nu willen zien is het conceptplan Buitengebied en drie centrale dorpen 2024. Als we dat aanklikken zien we links allerlei informatie.



Daar zie je dat het agrarisch met waarden Landschap is.

Klik rechts op Bouwvlak en daar zie je waar er gebouwd mag worden:



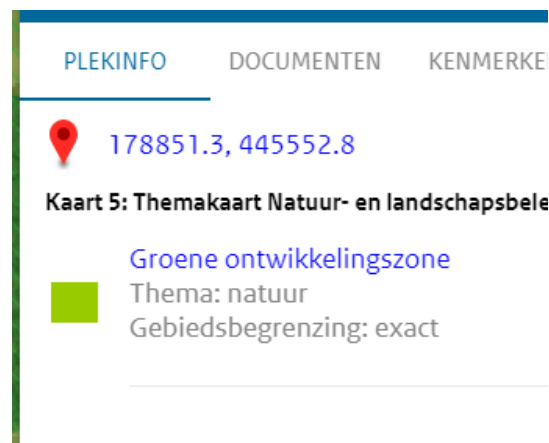
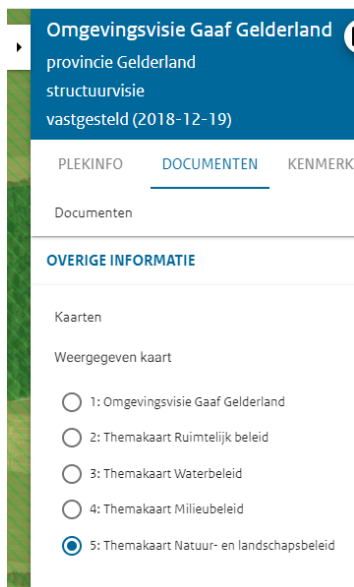
4. Je ziet rechts ook de Functieaanduiding. In dit geval: specifieke vorm van agrarisch landgoed en kunst. Wil je daar meer van weten? Ga rechts naar het tabblad documenten.

5. Klik op **Regels**. Zoek met ctrl F landgoed en je komt op de regels voor landgoedbedrijf met kunst. Dan zie je wat daar is toegestaan. Onder andere: Het bedrijfsmatig exploiteren van zaalaccomodatie; daghoreca met bijbehorend terras; een restaurant/boskeuken; bed & breakfast (onder andere).

In dit geval is het bijzonder dat de gemeente heeft gezegd: dit bestemmingsplan is gewoon het bij elkaar stoppen van diverse plannen die er allang waren, en wat stroomlijnen; maar dit is compleet nieuw. Helaas is het oude bestemmingsplan niet op deze manier digitaal beschikbaar.

LET OP: soms gaat het om de kleine lettertjes, dan staat er terras maar staat er bij de definitie bijvoorbeeld iets heel anders.

6. Ga weer terug naar het tabblad ruimtelijkeplannen.nl. Klik links op Provincie (naast gemeente) en klik het enige daar geldende plan in dit geval: omgevingsvisie Gaaf Gelderland. Klik rechts op het bolletje bij 5: Themakaart Natuur- en Landschapsbeleid. Klik dan weer rechts op het tabblad Plekinfo en dan zie je Groene ontwikkelingszone, thema Natuur.



In een groene ontwikkelingszone mag alleen iets als dat ook positief bijdraagt aan de natuur. Daar lijken ons horeca, restaurants, zaalaccomodatie, bed&breakfast niet onder te vallen... We zien hier dus iets dat in strijd is met provinciaal beleid. En hoe gaan ze ontsluiting en parkeerproblemen oplossen?

7. Ook interessant om te bekijken zijn bijvoorbeeld de kadastrale grenzen; waar houdt wat op, is iets gemeentegrond of van een particulier?
8. Ook een interessante site: <https://www.gelderland.nl/kaarten-en-cijfers>. Kies bijvoorbeeld links: Alle thema's tonen → kies Natuur → klik op Gelders Natuurnetwerk Kernkwaliteiten bijvoorbeeld.